

AD MAG

#25
Mars 2025

Un condensé d'infos et d'actus au service de votre métier d'assistante dentaire.



Votre minute « Zen »

Dr Françoise COTON MONTEIL

En cette fin d'hiver, il fait froid, il pleut et les petits virus prolifèrent...



Au cabinet, c'est un « élevage de lapins » : des patients indécidés qui n'honorent pas leur RV et au mieux qui appellent le lendemain : « j'avais la grippe ! ».

La moutarde vous monte au nez ! Pourquoi vous laisser gagner par la colère ? Bien au contraire, accueillez ce temps qui vous est offert pour :

- avancer l'administratif ;
- prendre un temps d'équipe pour faire le point, partager les bonnes idées ;
- ou bien prendre une feuille et un crayon pour un temps méditatif bienfaisant, l'espace d'un instant ! L'objectif : créer des motifs répétitifs pour vous détendre et vous relaxer : des mandalas, par exemple !

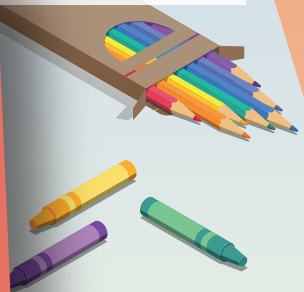
Un **mandala** est une œuvre qui peut revêtir de multiples formes. Le plus souvent, il sert de support à la méditation. À l'école, nous appelions cela des « rosaces », elles étaient tracées au compas puis coloriées. Laissez faire votre main et votre crayon pendant quelques minutes... La pression va redescendre, l'esprit va s'apaiser et vous serez calme et détendu pour accueillir le prochain patient !

Tous à vos crayons pour de belles créations !

ASSAINISSEMENTS PARODONTAUX NON CHIRURGICAUX

5 NOUVELLES ALD PRISES EN CHARGE

Insuffisance cardiaque / cardiopathies graves, maladie coronaire, déficit immunitaire primitif / VIH, polyarthrite rhumatoïde, spondylarthrite grave
...en plus des patients diabétiques



La vie du cabinet

ORGANISATION DES TUBS ET TRAYS : boostez votre efficacité au cabinet dentaire.

L'organisation des Tubs et Trays constitue une étape clé pour garantir la fluidité et l'efficacité des soins dans un cabinet dentaire. Bien planifiés, ces éléments améliorent non seulement le travail en duo praticien-assistante mais également l'expérience des patients.

Planifier selon l'agenda

Une gestion optimisée commence par une **lecture attentive de l'agenda**. Chaque rendez-vous doit être anticipé : consultation, soins conservateurs ou interventions chirurgicales. En préparant les Tubs (consommables) et Trays (plateaux d'instruments) selon les actes prévus, **vous gagnez du temps et êtes prêt à gérer d'éventuelles urgences**.

Exemples pratiques pour organiser vos Tubs

Les Tubs, organisés par type de soin, doivent contenir tous les consommables nécessaires, dont voici quelques exemples.

- > **Prophylaxie** : pâte à prophylaxie, pinceaux applicateurs, écarteurs de bouche, révélateurs de plaque dentaire, brossettes interdentaires, etc.
- > **Soins conservateurs** : composites, adhésifs, matrices, coins en bois, digue liquide, micro-brosses, etc.
- > **Endodontie** : limes canalaires, cônes de gutta-percha, cavit, solutions d'irrigation, etc.

Un **inventaire standardisé** est fait en fin de journée pour réapprovisionner chaque Tub, garantissant une disponibilité constante et une réduction des pertes.

Le rôle central de l'assistante dentaire

L'assistante joue un rôle essentiel dans la gestion et l'utilisation des Tubs et Trays.

- > **Avant chaque soin**, elle vérifie le matériel et s'assure de sa disponibilité et de sa stérilité.
- > **Pendant les actes**, elle anticipe les besoins du praticien pour limiter les interruptions et maintenir une efficacité maximale.
- > **Après chaque intervention**, la réorganisation des Tubs et Trays est indispensable : nettoyage, désinfection et reconstitution garantissent un enchaînement fluide des soins.

Une **organisation millimétrée des Tubs et Trays**, en lien direct avec l'agenda, assure bien plus qu'une logistique fluide. Elle permet de coordonner les soins avec précision, d'anticiper les imprévus et d'offrir une prise en charge irréprochable. Ce lien étroit entre l'agenda et les Tubs optimise la dynamique du cabinet, renforçant la confiance entre praticiens, assistantes et patients.



OPTIMISATION DE LA DYNAMIQUE DU CABINET



Amalgames



Endo



Empreintes



Composites



Scellement



Collage

Nouvelle version formation MAJ GRI

Co-pilotez la stérilisation au cabinet dentaire

Formation obligatoire

À RENOUELER TOUS LES 5 ANS

**Assistantes et aides dentaires
qualifiées : vous êtes toutes concernées !**

Vidéos explicatives et immersives

Exercices interactifs au cœur de la salle de stérilisation

Mise en pratique immédiate au cabinet



7 heures de formation

autour de 7 modules thématiques conformément
au cahier des charges de la CPNE-FP

Gestion des risques - Gestion de l'équipe et des tâches
Gestion des coûts - Gestion du temps - Gestion des stocks
Gestion des documents - Gestion des locaux

100 % e-learning - 100 % en ligne - 100 % flexible

100 % prise en charge par l'OPCO*

~~210€~~ > 0 €

Formation habilitée et agréée CPNE-FP

Plus de 4 500 stagiaires formées depuis 2019

Elles ont testé la nouvelle version et témoignent :

« Très bonne formation, j'ai beaucoup aimé les nombreux exercices et pouvoir me mettre en situation. » *Karen* ; « C'était parfait ! » *Nathalie* ;
« Les outils concrets qui sont proposés sont vraiment un plus ! » *Julie*



**Programme
détaillé, tarif
et inscription**



**Nouvelle version
disponible**



**À
renouveler
tous les
5 ANS**



Le programme a répondu aux attentes
et besoins de **96%** de nos apprenants.
90% de nos apprenants vous
recommandent ce programme !

PRISE EN CHARGE & FINANCEMENT POSSIBLES VIA L'OPCO
en fonction des critères de branche

Planifiez
vos actions
de formation
2025 !

au format
qui vous convient

EN 2025,
QUELLE(S) THÉMATIQUE(S)
DE FORMATION CHOISIREZ-VOUS ?



- ✓ **Organisation optimisée au cabinet dentaire** – 7 heures
- Classe virtuelle du 22 mai 2025



- ✓ **Les clefs d'une communication efficace au cabinet dentaire** – 7 heures
- Classe virtuelle du 12 juin 2025

- ✓ **Initiation à l'hypnose médicale à visée analgésique et anxiolytique** – 21 heures
- Aix-en-Provence, les 18, 19 et 20 juin 2025
- Paris, les 15, 16 et 17 octobre 2025
- Nantes, les 19, 20 et 21 novembre 2025
- Bordeaux, les 10, 11 et 12 décembre 2025

ÊTES-VOUS À JOUR

DE VOS FORMATIONS OBLIGATOIRES ?

- ✓ **AFGSU 2 – Les gestes d'urgence au cabinet dentaire** – 21 heures
- Formation initiale de 3 jours en présentiel
- Revalidation obligatoire sur 1 journée tous les 4 ans



Formation
initiale



Revalidation

Prenez
soin de vous !



- Formation de 7 heures
- Prévention des troubles musculosquelettiques et des situations de stress et d'épuisement professionnel pour l'équipe dentaire.



100 % e-learning,
100 % en ligne !

Programme,
tarif et
inscription



L'enregistrement des ALD un réflexe clé pour l'accès aux soins parodontaux

L'enregistrement des affections de longue durée (ALD) dans le dossier médical des patients est une mission essentielle des assistantes dentaires. Il facilite l'accès aux soins et garantit la prise en charge des traitements par l'Assurance Maladie.

Pourquoi enregistrer les ALD ?

Une pathologie chronique classée en ALD ouvre droit à une prise en charge à 100 % sur des soins relatifs à ces maladies.

Depuis 2019, la consultation parodontale et les assainissements parodontaux non chirurgicaux chez des **patients diabétiques en ALD 8** sont pris en charge. Depuis le 25 février 2024, cette prise en charge s'étend aux maladies chroniques suivantes.

- Insuffisance cardiaque / troubles du rythme / cardiopathies graves (ALD 5).
- Maladie coronaire (ALD 13).
- Déficit immunitaire primitif / VIH (ALD 7).
- Polyarthrite rhumatoïde (ALD 22).
- Spondylarthrite grave (ALD 27).

Les liens entre pathologies chroniques et maladies parodontales sont avérés : une mauvaise santé bucco-dentaire peut aggraver ces affections et réciproquement. La prévention parodontale doit donc être intégrée à la prise en charge globale.

Alors adoptez les bons réflexes pour garantir un accès aux soins adapté à tous

1. **Demandez la carte Vitale dès la première visite** pour vérifier la présence d'une ALD.
2. **Mettez à jour les dossiers médicaux** en y intégrant l'ALD signalée par le patient.
3. **Informez les patients éligibles** de leurs droits à une prise en charge.
4. **Échangez avec le chirurgien-dentiste** pour optimiser le plan de traitement.



Objectif Prévention...
Novembre 2024
"Osons la santé bucco-dentaire pour tous !"
ufsbd
Ce numéro est coordonné avec le SFPIO

Traitement parodontal et affections de longue durée

Les patients en déficit immunitaire primitif	page 2	Les patients avec un déficit immunitaire primitif	page 11
Infection par le VIH (ALD 7)	page 3	Les patients avec une polyarthrite rhumatoïde (ALD 22)	page 13
Patients diabétiques de type 1 et de type 2 (ALD 8)	page 5	Les patients avec une spondylarthrite grave (ALD 27)	page 15
Patients avec une maladie coronarienne (ALD 13)	page 7	Les mesures pour l'assurance des patients concernés	page 16
Les patients en insuffisance cardiaque, troubles du rythme, cardiopathies graves (ALD 5)	page 9	Remerciements	page 22

Le nouveau guide «**Objectif Prévention**», disponible avec le QR code ci-dessus, aide à mieux comprendre ces relations et l'accompagnement des patients concernés.

L'entretien des prothèses dentaires : un geste essentiel

Les prothèses dentaires, qu'elles soient partielles ou complètes, jouent un rôle clé dans le confort quotidien et l'esthétique. Cependant, leur entretien régulier est indispensable pour préserver leur efficacité et garantir une bonne santé bucco-dentaire.

➔ Pourquoi entretenir vos prothèses ?

Les prothèses dentaires accumulent des dépôts alimentaires, des bactéries et du tartre, tout comme les dents naturelles. Un nettoyage insuffisant peut provoquer des irritations des gencives, des infections ou des odeurs désagréables.

➔ Les gestes à adopter

- 1. Nettoyage quotidien** : mettez-vous au-dessus d'un lavabo avec un fond d'eau.
- 2. Brossez vos prothèses** : au moins deux fois par jour avec une brosse à prothèses et du savon de Marseille ou un produit spécifique pour prothèses. Évitez les dentifrices abrasifs qui pourraient les endommager.
- 3. Rinçage** : avant de remettre vos prothèses, rincez-les soigneusement à l'eau claire pour éliminer tout produit nettoyant.
- 4. Soins des gencives** : massez et nettoyez vos gencives pour stimuler la circulation sanguine et retirer les débris.



Enfin, consultez régulièrement votre chirurgien-dentiste pour des ajustements ou des nettoyages professionnels. Un bon entretien garantit non seulement la durabilité de vos prothèses, mais également votre confort et votre santé orale.



➔ Les erreurs à éviter

- > N'utilisez jamais d'eau chaude, qui peut déformer vos prothèses.
- > Ne laissez pas tremper les prothèses si elles ne sont pas portées la nuit.
- > Évitez les produits blanchissants, souvent trop agressifs.