

AD MAG

#30

Mai 2026

Un condensé d'infos et d'actus au service de votre métier d'assistante dentaire.

TRI DES DÉCHETS DENTAIRES

Nouvelles règles, nouveaux réflexes ?



LE MAG AD

VOUS EXPLIQUE

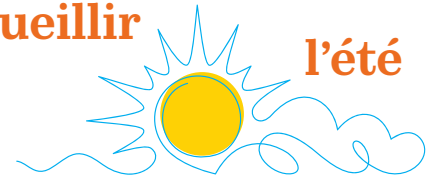
TOUT !

ufsbd

Votre minute « Zen »

Dr Françoise COTON MONTEIL

Accueillir l'été



L'été arrive doucement, apportant avec lui une lumière plus douce et un souffle de légèreté. Même si le corps est tendu, même si les douleurs se font sentir, chaque rayon de soleil est une invitation à relâcher un peu, à respirer plus profondément.

Au réveil, psychologiquement, scindez votre journée en 2 : une demi-journée avant midi, votre pause (au calme), et il ne reste qu'une demi-journée...une façon d'alléger la charge mentale.

Sur cette pause de mi-journée, profitez de déjeuner au grand air dans un environnement calme. 20 minutes de soleil sur les mains et le visage vont vous apporter la dose journalière nécessaire et suffisante de vitamine D. Comme la chaleur qui détend la terre après le froid, quelques étirements et de grandes respirations... les épaules peuvent s'abaisser, le souffle peut s'allonger. Rien à forcer, juste accueillir ce moment.

Et c'est reparti pour la demi-journée à venir.

L'été ne demande pas d'aller vite, il murmure simplement : prenez soin de vous, à votre rythme.

La vie du cabinet

DASRIA : évolution dans la gestion du tri des déchets aux cabinets dentaires

La gestion des DASRIA au cabinet dentaire évolue. À la suite des avis du Haut Conseil de la santé publique et des recommandations actualisées du ministère de la Santé fin 2025, une nouvelle logique s'impose : plus ciblée, plus clinique... et plus responsable.

Si certaines règles demeurent incontournables, notamment pour les objets piquants, coupants et tranchants, toujours éliminés dans des collecteurs normés et sécurisés, le changement majeur concerne les déchets dits « mous ». Désormais, le tri ne repose plus sur une logique systématique mais sur l'évaluation du risque infectieux. **Un déchet souillé n'est plus automatiquement un DASRIA : c'est sa capacité à contenir un liquide susceptible de s'écouler qui devient déterminante.**

➤ Ainsi, des **compresses, gants, matériaux souillés... mais secs** peuvent relever des déchets non dangereux, réduisant significativement le volume orienté vers la filière DASRIA. Cette évolution, issue des nouvelles orientations nationales, vise à limiter la sur-classification et son impact environnemental, sans compromis sur la sécurité.

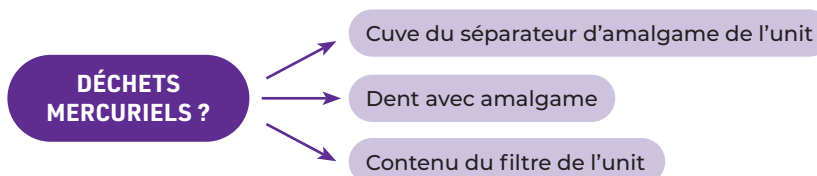
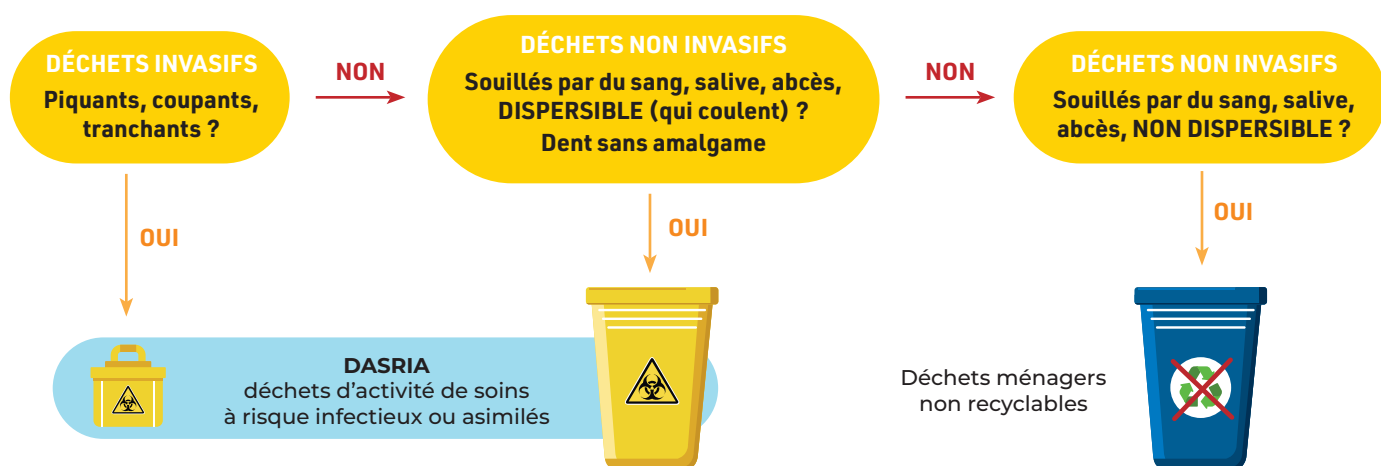
- Les **dents extraites sans amalgame** restent dans les cartons en plastique jaune et les dents avec amalgames sont éliminées dans les boîtes plastiques durs pour amalgames.
- Les autres filières, comme celle des **déchets d'amalgame**, restent inchangées et strictement encadrées, notamment pour garantir leur valorisation et éviter toute pollution.

Enfin, la traçabilité poursuit sa modernisation avec le déploiement progressif de la **plateforme Trackdéchets**, appelée à remplacer les bordereaux papier.

Au cœur de ces transformations : une responsabilisation accrue du praticien et une opportunité de concilier **rigueur sanitaire et transition écologique** au sein du cabinet.



Arbre décisionnel pour le tri des déchets de soin



Retour sur notre séminaire 100% AD des 29 et 30 avril à Nîmes

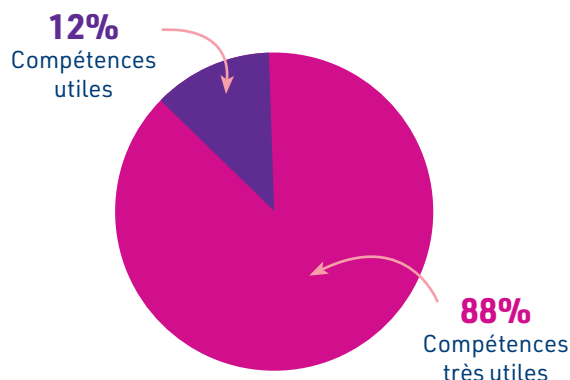


MERCI AU PLUS DE 500 ASSISTANTES EN FORMATION ET QUALIFIÉES POUR LEUR PARTICIPATION



- Organisées en marge du Congrès annuel de l'UFSBD, ces **deux journées de formation** entraient dans le cadre réglementaire de la CPNE-FP, contribuant à la **validation du module M7** des assistantes dentaires en formation.
- Animées par **Marilyn Michel**, ces journées ont permis de **consolider les compétences de l'assistante dentaire sur son rôle d'éducatrice à la santé orale** mais aussi de **travailler les enjeux d'une communication constructive, bienveillante et adaptée en fonction des différents profils de patients**.
- Deux journées riches d'échanges notamment grâce aux **nombreux cas pratiques et illustrés** partagés par Marilyn.
- Au programme : **activités interactives, sondages en direct, quizz, échanges d'expériences, partages de bonnes pratiques...**

Les éléments abordés lors de la formation vont-ils vous servir au quotidien au cabinet ?



Le Service Formation travaille actuellement sur la programmation d'autres séminaires, partout en France pour 2026 et 2027. À suivre !

NOS PARTICIPANTES TÉMOIGNENT

« Merci à l'UFSBD pour ce congrès qui était une première pour moi et m'a permis de vérifier ce que l'on apprend à l'école et le rendre plus concret. (...) C'était génial, et c'est valorisant personnellement pour ce métier que j'ai choisi par passion. »

« Formatrice adorable captivante, formation très enrichissante et transformative »

« Le congrès était très bien organisé. Le lieu, le support et l'intervenante ont été un véritable succès. »

« Excellente journée, très intéressante. Le système interactif via notre smartphone d'exercices/nuages de mots en commun est très sympa. »

Planifiez
vos actions
de
formation !

au format
qui vous convient

PRISE EN CHARGE ET FINANCEMENT POSSIBLES VIA L'OPCO
en fonction des critères de branche

FORMATIONS 2026 : À VOS AGENDAS !



- ✓ **Éducation à la santé orale** – 7 heures
- Classe virtuelle du 1^{er} octobre 2026



- ✓ **Organisation optimisée au cabinet dentaire** – 7 heures
- Classe virtuelle du 19 novembre 2026

Super Communicant



- ✓ **Les clefs d'une communication efficace au cabinet dentaire** – 7 heures
- Classe virtuelle du 17 décembre 2026

Super Hypnotiseur



- ✓ **Initiation à l'hypnose médicale à visée analgésique et anxiolytique** – 21 heures
- Lille, les 9, 10 et 11 septembre 2026
- Paris, les 18, 19 et 20 novembre 2026

Handi-Friendly



- ✓ **Levons les peurs sur les différents types de handicap pour améliorer la prise en charge au cabinet dentaire**
- Classe virtuelle du 10 décembre 2026

Prenez
soin de vous !



Super Zen



- Formation de 7 heures
- Prévention des troubles musculosquelettiques et des situations de stress et d'épuisement professionnel pour l'équipe dentaire



100 % e-learning,
100 % en ligne !

ÊTES-VOUS À JOUR DE VOS FORMATIONS OBLIGATOIRES ?

- ✓ **AFGSU 2 – Les gestes d'urgences au cabinet dentaire** – 21 heures
- Formation initiale de 3 jours en présentiel
- Revalidation obligatoire sur 1 journée tous les 4 ans

Super Sauveteur



Formation
initiale



Revalidation

Dates, Programme
& Inscription



Organisation et préparation en endodontie

L'endodontie moderne ne se limite plus à « dévitaliser une dent » : elle repose sur des protocoles précis et des technologies avancées, où la collaboration entre chirurgien-dentiste et assistante dentaire est essentielle.

En amont, l'assistante prépare un environnement rigoureux. La mise en place du champ opératoire avec digue est incontournable pour assurer l'asepsie. Elle organise le plateau avec les instruments mécanisés en nickel-titane, les systèmes d'irrigation et les dispositifs d'obturation, tout en anticipant les étapes du soin.

Elle veille également à la gestion du stock spécifique en endodontie : contrôle des consommables, suivi des dates de péremption et disponibilité des instruments. Une organisation rigoureuse garantit la continuité des soins et évite toute rupture pendant l'acte.

Assistance clinique et suivi du patient

Pendant le traitement, le travail à quatre mains prend tout son sens. L'assistante accompagne chaque phase : elle gère l'aspiration, prépare et renouvelle les solutions d'irrigation comme l'hypochlorite de sodium ou l'EDTA, et assure la transmission fluide des instruments. Cette coordination permet une désinfection optimale de l'ensemble des canaux radiculaires.

➤ Les outils actuels, tels que le localisateur d'apex, la radiographie numérique ou le microscope opératoire, nécessitent une parfaite maîtrise du binôme. L'assistante participe activement à leur utilisation, facilitant la précision du geste.

Après l'acte, elle joue un rôle clé dans la traçabilité, la stérilisation et l'information du patient sur les suites post-opératoires.

Ainsi, grâce à ces techniques modernes et à une organisation rigoureuse, l'assistante dentaire s'inscrit pleinement dans une approche qualitative du soin endodontique, au service de la réussite thérapeutique.



Orthèse d'avancée mandibulaire (OAM)

➔ Qu'est-ce qu'une OAM ?

L'orthèse d'avancée mandibulaire (OAM) est un **dispositif buccal sur mesure porté la nuit**. Elle maintient la mâchoire inférieure en position avancée afin de faciliter le passage de l'air et d'améliorer le sommeil des patients souffrant d'apnées.

➔ Dans quels cas est-elle indiquée ?

Elle est prescrite en cas de **syndrome d'apnées-hypopnées obstructives du sommeil (SAHOS)** modéré [indice d'apnées-hypopnées (IAH) de 15 à 30] ou en cas de forme sévère si la PPC (appareil avec masque) est refusée ou mal tolérée. Le diagnostic doit être confirmé par un examen du sommeil.

➔ Quel est le parcours de soins ?

- > **Diagnostic et prescription** par un spécialiste du sommeil (médecin du sommeil, ORL, pneumologue...).
- > **Demande d'accord préalable (DAP)** par le prescripteur.
- > **Consultation chez le chirurgien-dentiste** avec bilan et radio.
- > **Empreintes et fabrication** sur mesure.
- > **Pose et réglages** progressifs de l'orthèse (titration).
- > **Contrôle médical** de l'efficacité à trois mois (polygraphie).
- > **Suivi régulier** au long cours.

➔ Quel est le rôle du chirurgien-dentiste ?

1. Il évalue la cavité buccale et les contre-indications.
2. Il réalise les empreintes.
3. Il met en place et ajuste l'orthèse.
4. Il assure le suivi et contrôle l'occlusion des patients (au moins deux fois/an).
5. Il participe au dépistage des apnées.



Spécialiste de l'appareil manducateur



Spécialiste du sommeil

- étape 1** Prescription de l'orthèse
- étape 2** Examen du patient
Prise d'empreintes dentaires et commande
- étape 3** Mise en place, ajustement et titration de l'orthèse
- étape 4** Contrôle d'efficacité de l'orthèse
- étape 5** Suivi dentaire



➔ Quel est le parcours administratif ?

Le patient doit disposer d'une **prescription** et d'une **DAP validée**. L'assistante peut suivre et vérifier la prise en charge via Amelipro. À la suite du contrôle de l'OAM, le praticien adresse un courrier au médecin prescripteur pour l'informer de la réalisation de l'orthèse.

➔ Quelle est la prise en charge financière ?

L'OAM est **remboursée à 60 % par l'Assurance Maladie** sous conditions [diagnostic confirmé, dispositif inscrit sur la liste des produits et des prestations remboursables (LPPR)] et à **40 % par l'assurance complémentaire**.



➔ Pourquoi le suivi est-il essentiel ?

L'efficacité doit être contrôlée (objectif : réduction $\geq 50\%$ de l'IAH) et l'orthèse ajustée dans le temps.

➔ Quels sont les effets secondaires possibles ?

Gêne, douleurs, salivation ou modification de l'occlusion peuvent survenir, d'où l'importance du suivi au cabinet dentaire.